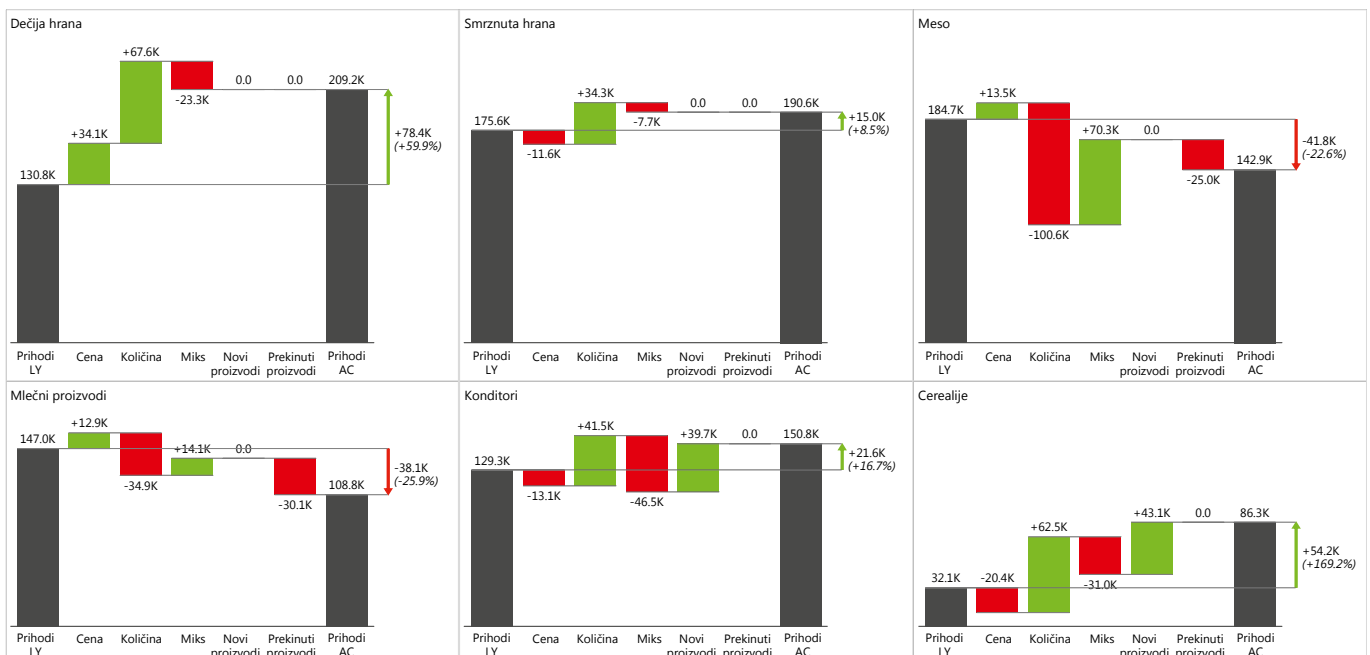




UBRZAJTE IZVEŠTAVANJE UZ POMOĆ POWER BI!

- Uštedite 90% vremena za izradu izveštaja
- Povežite desetine različitih baza u jedan izveštaj
- Kreirajte efektne grafikone

Analiza varijansi uz pomoć Power BI



KORISTI ZA VAS

Brže i pametnije odluke

Power BI omogućava vizuelnu analizu podataka u realnom vremenu, pomažući vam da donosite odluke zasnovane na tačnim i ažurnim informacijama.

Automatizacija izveštaja i ušteda vremena

Zaboravite na ručno pravljenje izveštaja u Excel-u. Power BI automatizuje prikupljanje, obradu i vizualizaciju podataka, štedeći sate rada i omogućavajući fokus na strategiju.

Prednost nad konkurencijom

Sa naprednim analizama i prediktivnim modelima, Power BI vam pomaže da prepoznate trendove, rizike i prilike pre konkurencije, optimizujući poslovne rezultate.

AKADEMIJA ZA POWER BI

8 DANA INTENZIVNE OBUKE ZA POSLOVNE LIDERE I ANALITIČARE

Transformišite podatke u pametne poslovne odluke!

Power BI Akademija je sveobuhvatan program koji vas vodi kroz sve ključne aspekte Power BI-a, od osnova do naprednih tehnika analize podataka. Sastoji se od četiri specijalizovana treninga, raspoređena na 8 dana, pružajući vam praktična znanja i veštine potrebne za kreiranje moćnih izveštaja i dashboard-a.

Treninzi u okviru Akademije:

- **Power BI Uvod** – Osnove Power BI-a, povezivanje sa podacima, kreiranje vizualizacija i rad sa interaktivnim dashboard-ima.
- **Power BI Napredni** – Optimizacija izvora podataka, napredne vizualizacije, rad sa velikim dataset-ovima i poboljšanje performansi izveštaja.
- **DAX funkcije** – Kako koristiti DAX za kreiranje kompleksnih kalkulacija, rad sa merama, filterima i složenim analitičkim funkcijama.
- **Power Query** – Automatizacija obrade podataka, čišćenje, transformacija i povezivanje različitih izvora podataka.



Power BI 1: Uvod

Uvod u Power BI

- Pregled interfejsa aplikacije Power BI Desktop
- Razlika između Power BI Desktop, Service i Mobile

Power Query

- Uvoz, čišćenje i transformacija podataka
- Povezivanje podataka iz različitih izvora
- Transformacija tabela

Relacioni model podataka

- Kreiranje i razumevanje relacija
- Kardinalnost relacija
- Povezivanje višestrukih tabela

DAX funkcije

- Kreiranje kolona i mera
- Osnove DAX sintakse
- Tekstualne, matematičke i statističke funkcije
- RELATED, SUMX, AVERAGEX

Dashboard i vizuelizacija

- Vizuelizacije: grafikoni, cards, KPI, tooltips
- Slicer i vremenske linije
- Kreiranje interaktivnih izveštaja

Deljenje izveštaja

- Povezivanje Power BI Desktop sa Power BI Service
- Power BI Mobile aplikacija

Power BI 3: DAX funkcije

DAX struktura i optimizacija

- Struktura formula i vrste podataka
- VertiPaq: čuvanje, kompresija i optimizacija podataka
- Konverzija vrednosti i sumiranje podataka

Najvažnije DAX funkcije

- Agregacija, informacione i logičke funkcije
- Konverzija i manipulacija podacima
- Zaokruživanje i rad sa numeričkim vrednostima

CALCULATE

- Tranzicija konteksta i proširene tabele
- Redosled izvršenja izraza
- Modifikatori

Tabele

- Calculated table i manipulacija tabelama
- Filtarski izrazi i njihova optimizacija
- Spajanje tabela (CROSSJOIN, UNION, EXCEPT, INTERSECT)

Relacije

- Virtualne i fizičke relacije
- RELATED, RELATEDTABLE, USERELATIONSHIP
- CROSSFILTER, TREATAS

Iteratori

- AVERAGEX, RANKX, CONCATENATEX
- Kardinalnost iteratora i optimizacija performansi

Vremenski podaci

- Automatske i prilagođene datumske tabele
- Ključne kalendarske funkcije (DATESBETWEEN, SAMEPERIODLASTYEAR)
- Napredne vremenske funkcije za analizu trendova

Power BI 2: Napredni

Kreiranje relacionog modela podataka

- Optimizacija relacija: One-to-many vs Many-to-many
- Star i Snowflake šeme
- Filter propagacija kroz relacije

DAX funkcije

- Logičke funkcije (IF, AND, OR, SWITCH TRUE)
- Time Intelligence funkcije (TOTALYTD, SAMEPERIODLASTYEAR, PARALLELPERIOD, DATESBETWEEN)
- Tranzicija konteksta i CALCULATE
- Napredno rangiranje (TOPN, RANKX sa više kolona)

Power BI Service

- Row Level Security (RLS)
- Object Level Security (OLS)
- Dataflows i Deployment Pipelines

Napredna vizuelizacija i pravljenje izveštaja

- Drillthrough i Relative filter
- Bookmark i Selection pane
- What-if parametar
- Advanced Tooltip Reports
- Paginated Reports – kreiranje PDF i preciznih izveštaja

Power BI 4: Power Query

Uvod u Power Query

- Šta je Power Query i kako ga koristiti
- Pregled interfejsa i osnovne funkcionalnosti

Izvori podataka i povezivanje

- Uvoz podataka iz različitih izvora (Excel, SQL, Web)
- Kombinovanje više izvora podataka (folderi, Named Ranges)

Transformacija i čišćenje podataka

- Spajanje, razdvajanje i manipulacija kolonama
- Filtriranje, sortiranje i uklanjanje duplikata
- Zamena vrednosti (Replace)
- Popunjavanje praznih polja (Fill)
- Grupisanje, transponovanje i Unpivot
- Dodavanje i prilagođavanje Custom kolona (Index, Date & Time)
- Transformacija datuma, teksta i brojeva

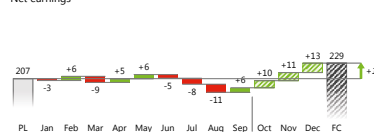
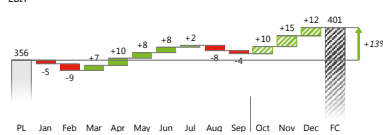
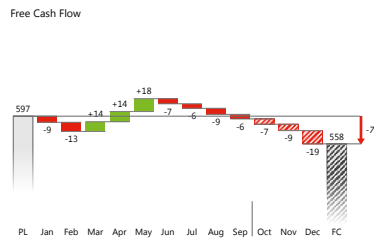
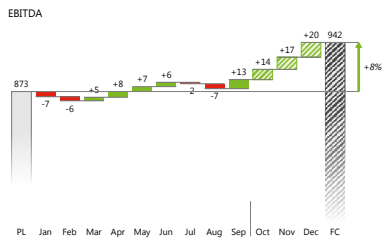
Učitavanje i osvežavanje podataka

- Ubacivanje podataka u Power BI, Excel, Power Pivot i Data Model
- Automatski Refresh i upravljanje performansama upita

Top management dashboard

Mar 2024 Vrednosti u mUSD

	MTD				YTD				Full year			
	AC	PL	ΔPL	ΔPL%	AC	PL	ΔPL	ΔPL%	FC	PL	ΔPL	ΔPL%
EBITDA	70	65	+5	+7.7	177	185	-8	-4.3	924	873	+51	+5.8
EBIT	30	23	+7	+31.1	56	64	-7	-11.5	395	356	+40	+11.1
Neto profit	6	14	-9	-59.3	25	30	-5	-17.4	237	207	+30	+14.6
Free Cash Flow	53	40	+14	+34.4	113	121	-8	-6.6	573	597	-24	-4.0
CAPEX	11	25	-14	-54.5	58	78	-21	-26.4	278	314	-36	-11.4



1 **Neto profit** ▲+29.4%

2 **EBITDA** ▲+16.1 mUSD

3 **Porez na dobit** ▲+16.1 mUSD

4 **Capital employed** ▲+16.1

5 **CAPEX** ▲+16.1

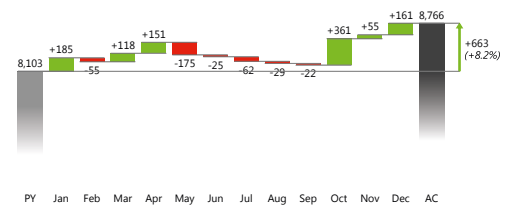
Sales dashboard

Oct 2024 Month YTD

Sales performance vs Previous Year vs Plan

	AC	ΔPY	ΔPL
Revenue	928	+361	+5
Cost	433	+200	+26
Gross Profit	495	+161	-21

AC and PY by Month (in K)



AC, PY, PL (in K) by Group

Group	Revenue	AC	ΔPL	ΔPL%
Baby Care	256	-12	-4.6	
Wearable	188	+16	+9.1	
Mobile	173	-30	-14.8	
Audio	92	+16	+20.8	
Hair Care	88	+13	+17.3	
Comp	78	+0	+0.5	
Others	52	+3	+5.4	
Total	928	+5	+0.6	

AC and PL (in K) by Product Category

Product Category	Revenue	AC	PL	ΔPL	ΔPL%
Ormtan	312	285	+27	+9.5	
Erton	93	77	+16	+20.3	
Tadinu	38	33	+5	+16.6	
Lysstai	37	43	-5	-12.7	
Imosa	70	75	-5	-7.2	
Eter	134	141	-7	-4.8	
Hatimshy	60	83	-24	-28.4	
Others	184	186	-2	-1.0	
Total	928	922	+5	+0.6	

Finansijski dashboard

Aug 2024 Monthly YTD

Value AC and Value PY (in M) by Account

	AC	ΔPY	ΔPY%
Product revenue	42.8	-1.3	-3.0
Service and other revenue	28.0	+8.7	+45.0
= Revenue	70.7	+7.4	+11.6
- Product cost	10.6	-0.7	-6.5
- Service and other costs	14.5	+2.8	+23.7
= Gross margin	45.6	+5.3	+13.2
- Research and development	9.5	+1.2	+13.9
- Sales and marketing	11.2	+1.3	+13.4
- General and administrative	3.2	+0.4	+13.7
- Restructuring	0.2	-0.4	-72.4
= Operating income	21.6	+2.9	+15.3
Other income, net	1.0	+0.5	+133.1
= Income before income taxes	22.6	+3.4	+17.9
- Provision for income taxes	17.0	+13.3	+361.5
= Net income	5.5	-9.9	-64.1

Revenue 9,29M

Value AC and Value PY by Month

